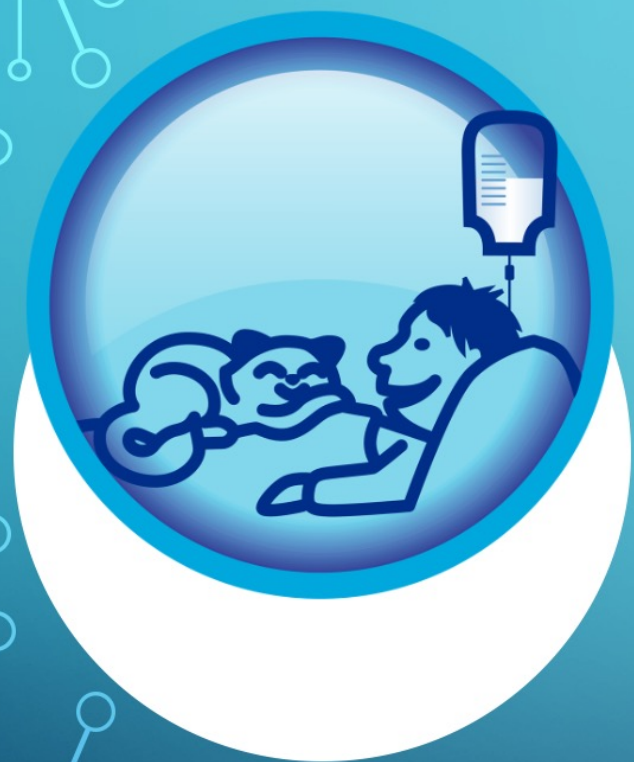


# CPTS Hego Lapurdi, le speed dating

Vendredi 29 novembre  
2024



**SANTÉ  
SERVICE  
BAYONNE  
ET RÉGION  
2024-25**



# SANTÉ SERVICE BAYONNE ET RÉGION



FOCUS SOINS DE SUPPORT  
ET HAD-R





## ERGOTHÉRAPEUTE

SSBR dispose d'un ergothérapeute dont la mission est de **favoriser l'autonomie, le confort et la sécurité des patients.**

### COMMENT ?

Par **des aides techniques** (aménagement de l'environnement avec du matériel adapté) **mais aussi humaines** (éducation thérapeutique du patient, de son entourage et des professionnels intervenant à domicile).



# DIÉTÉTICIEN NUTRITIONNISTE

Son objectif est de **répondre aux besoins nutritionnels de chaque patient** de SSBR selon sa pathologie, son traitement et ses habitudes de vie... tout en préservant le plaisir de manger !

## COMMENT ?

- En réalisant des **dépistages** et en luttant contre la **dénutrition** (ex. atelier Nutrition).
- En **personnalisant les conseils nutritionnels** pour chaque malade qui en aurait besoin.



# PSYCHOLOGUES

Les trois psychologues de SSBR proposent un **espace spécifique d'écoute et de parole** au patient et à ses proches.

## POURQUOI ?

La maladie, le handicap ou la perte d'autonomie peuvent parfois bouleverser l'équilibre individuel et familial. **Favoriser l'émergence de la parole** permet alors de soulager la souffrance psychique.



# ASSISTANTES SOCIALES

Les assistantes sociales de SSBR proposent de manière claire et adaptée les divers dispositifs d'aide existants. Il peut s'agir de la mise en place d'aides humaines et matérielles, ainsi que de l'orientation des patients (et aidants) vers les organismes pouvant les financer.

## MAIS ENCORE ?

Nos assistantes sociales ont également pour rôle d'assurer le lien entre les patients et les partenaires du territoire, afin de faciliter l'accès à leurs droits.





A healthcare professional in a white lab coat is assisting an elderly woman with a yellow resistance band exercise. The woman is wearing a teal t-shirt and has short, light-colored hair. The professional is holding the band around the woman's hand and wrist, demonstrating a movement. The background is a solid dark blue color.

# HOSPITALISATION À DOMICILE DE RÉÉDUCATION

- L'**HAD-R** propose une **rééducation-réadaptation** dont l'objectif est un gain fonctionnel, d'amélioration de l'autonomie pour la vie quotidienne et de la qualité de vie au domicile.
- L'**HAD-R de SSBR sera lancée en 2025**. Elle mobilise une kinésithérapeute coordinatrice, un ergothérapeute, ainsi qu'un médecin en Médecine Physique et de Réadaptation (MPR).





# COORDONNÉES

## SIÈGE SOCIAL

- 20 av Plantoun  
64100 BAYONNE
- 05 59 50 31 10

## ANTENNE DE CIBOURE

- 15 r Bourousse  
64500 CIBOURE
- 05 59 47 39 73



[www.santeservicebayonne.fr](http://www.santeservicebayonne.fr)